



# Manuale di istruzioni

## Lello riccio tamburello



# INTRODUZIONE

Grazie per aver acquistato **Lello riccio tamburello** di **VTech®**! Scuoti, suona e balla! Questo simpatico riccio accompagna il bambino nelle sue prime scoperte e grazie al sensore di movimento integrato, riproduce suoni realistici e divertenti ogni volta che si scuote il tamburello!



Pulsanti colorati:	1. Tamburo	4. Maracas
	2. Xilofono	5. Tamburello
	3. Triangolo	6. Pulsante Stella
7. Selettore Accensione/Spengimento/Modalità		

# CONTENUTO DELLA CONFEZIONE

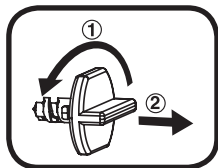
- Lello riccio tamburello di VTech®
- Guida rapida

## AVVERTENZA:

Per la sicurezza del tuo bambino, rimuovi tutti gli elementi dell'imballaggio come nastri adesivi, buste e fogli di plastica, fascette, etichette di imballaggio, clip di plastica, cavi e viti. Non fanno parte del giocattolo.

Leggere e conservare questo manuale di istruzioni perché contiene informazioni importanti.

## Per rimuovere le clip dalla scatola:

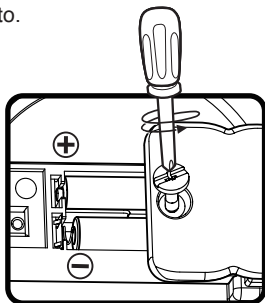


- ① Ruota più volte in senso antiorario la clip che fissa il giocattolo alla scatola.
- ② Rimuovi ed elimina la clip di plastica.

# ALIMENTAZIONE

## RIMOZIONE E INSTALLAZIONE DELLE BATTERIE

1. Assicurarsi che il dispositivo sia spento.
2. Individuare il coperchio delle batterie sul retro del dispositivo. Usare un cacciavite per allentare la vite e quindi aprire il coperchio della batteria.
3. Se sono presenti batterie usate, rimuovere le batterie dal dispositivo premendo sull'estremità di ogni batteria.
4. Installare 2 batterie AAA (AM-4/ LR03) nuove seguendo lo schema all'interno dello scomparto delle batterie. (Per avere prestazioni migliori si consigliano batterie alcaline o ricaricabili Ni-MH completamente cariche.).
5. Riposizionare il coperchio della batteria e serrare la vite per fissarla.



### ATTENZIONE:

È necessaria la presenza di un adulto per l'installazione delle batterie. Tenere le batterie lontano dalla portata dei bambini. Le operazioni di inserimento e sostituzione delle batterie devono essere effettuate da un adulto. Non cercare di aprire le batterie. Le batterie devono essere sostituite da un adulto.

## **IMPORTANTE: INFORMAZIONI SULLE BATTERIE**

- Le batterie devono essere inserite rispettando la corretta polarità. (+ e -)
- Batterie nuove e usate non devono essere mischiate.
- Diversi tipi di batterie (alcaline, standard carbon-zinc o ricaricabili) non devono essere mischiate.
- Sono raccomandate solo batterie dello stesso tipo o equivalenti.
- I morsetti di alimentazione non devono essere cortocircuitati.
- Togliere le batterie dal dispositivo se si intende riporlo per un lungo periodo.
- Le batterie scariche devono essere rimosse dal giocattolo.
- Le batterie scariche devono essere gettate negli appositi contenitori. Non gettare le batterie nel fuoco, potrebbero esplodere o perdere liquido.

### **BATTERIE RICARICABILI**

- Le batterie ricaricabili (se removibili) devono essere rimosse dal giocattolo prima di essere ricaricate.
- Le batterie ricaricabili devono essere ricaricate sotto la supervisione di un adulto.
- Le batterie non ricaricabili non devono essere ricaricate.

## INFORMAZIONI PER GLI UTENTI DI APPARECCHI ELETTRICI (DIRETTIVA 2012/19/UE)



Il simbolo del cassonetto barrato segnala che l'apparecchiatura alla fine della propria vita utile non è un rifiuto generico urbano e il consumatore dovrà conferirlo alle piazzole rifiuti speciali del proprio comune di residenza oppure a) riconsegnarla al rivenditore all'atto dell'acquisto di una nuova AEE ai sensi dell'articolo 5, comma b, in ragione di 1 per 1, b) è previsto invece il conferimento gratuito senza alcun obbligo di acquisto per i RAEE di piccolissimo volume (dimensioni esterne inferiori a 25cm in negozi al dettaglio con superficie di vendita di AEE di almeno 400m<sup>2</sup>) ai sensi dell'articolo 5, comma c. Il corretto conferimento del rifiuto contribuisce a evitare possibili effetti negativi sull'ambiente e sulla salute, favorendo inoltre il riutilizzo e/o riciclo dei materiali di cui è composta l'apparecchiatura. Lo smaltimento abusivo del prodotto da parte dell'utente comporta l'applicazione delle sanzioni di cui alla corrente normativa di legge. Per maggiori informazioni relativamente alla raccolta dei rifiuti speciali, contattare le autorità locali competenti.

## INFORMAZIONI SUL RICICLAGGIO DELLE BATTERIE



Aiuta l'ambiente smaltendo le batterie in maniera responsabile. Il simbolo del bidone della spazzatura con la croce indica che le batterie non devono essere smaltite insieme al resto dei comuni rifiuti domestici, in quanto potrebbero contenere sostanze potenzialmente dannose per l'ambiente e la salute. Rimuovere le batterie scariche dal giocattolo e conferirle negli appositi punti di raccolta.

# CARATTERISTICHE

## 1. Selettore Accensione/ Spegnimento/Modalità

Sposta il selettore su **Spegnimento** (●) per spegnere l'unità. Per accenderla, sposta il selettore su **Apprendimento** (📖) oppure su **Scuoti e balla** (👤).



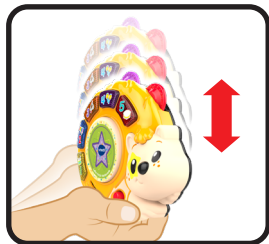
## 2. Pulsanti colorati

Premendo questi pulsanti, si imparano i colori, i numeri, gli strumenti musicali e i loro suoni.



## 3. Sensore di movimento

Grazie al **sensore di movimento** integrato, Lello riproduce suoni realistici e divertenti ogni volta che si scuote il tamburello.



## 4. Spegnimento Automatico

Per preservare la durata della batteria, **Lello riccio tamburello** si spegne automaticamente dopo circa 30 secondi di inutilizzo. L'unità può essere riaccesa premendo un pulsante qualsiasi, oppure muovendo il **selettore Accensione/Spegnimento/Modalità**.

**NOTA:** in caso l'unità si spenga ripetutamente, ti consigliamo di sostituire le batterie.

# GIOCHI

## 1. Modalità apprendimento

Premi i **5 pulsanti colorati** per imparare i colori, i numeri gli strumenti musicali e i loro suoni. Premi il **pulsante Stella** per ascoltare suoni realistici e riprodurre orecchiabili melodie.

## 2. Modalità Scuoti e balla

In questa modalità verrà riprodotta una melodia. L'obiettivo è scuotere il tamburello e ballare. Fermati quando la musica si stoppa e segui le istruzioni per giocare e divertirti.

## 3. Pulsante Stella



Premi questo pulsante per ascoltare i suoni dei diversi strumenti musicali e riprodurre orecchiabili melodie. I pulsanti si illuminano al ritmo dei suoni.



# TESTI DELLE CANZONI

Noi contiamo e balliamo,  
Insieme il ritmo seguiremo!  
1,2,3,4,5, dai che bello, ci divertiamo!  
La musica ci fa ballare e anche  
imparare! Sì!

## MANUTENZIONE

1. Per pulire il giocattolo, utilizzare un panno leggermente umido. Non utilizzare solventi o prodotti corrosivi.
2. Evitare l'esposizione prolungata al sole o a qualsiasi altra fonte di calore.
3. Conservare in un luogo asciutto e rimuovere le batterie se si intende riporlo per un lungo periodo.
4. Questo prodotto è realizzato con materiali durevoli. Tuttavia, evitare urti contro superfici dure. Evitare l'esposizione del giocattolo all'acqua e a muffe.

# IN CASO DI PROBLEMI

Se per qualsiasi motivo il dispositivo dovesse smettere di funzionare, seguire i seguenti passaggi:

1. Spegnerne il dispositivo.
2. Rimuovere le batterie.
3. Lasciare riposare il dispositivo per alcuni minuti, quindi reinserire le batterie.
4. Riaccendere il dispositivo, ora è pronto per funzionare di nuovo.
5. Se il dispositivo continua a non funzionare, sostituire le batterie con batterie nuove.

## Hai bisogno di aiuto con i nostri prodotti?

[www.vtech.it](http://www.vtech.it) sezione Assistenza

## Vuoi consultare le nostre condizioni di garanzia?

[www.vtech.it](http://www.vtech.it) sezione Garanzia



*Verifica le disposizioni del tuo  
comune per la gestione dei rifiuti.*

***Scopri tutti i nostri prodotti sul  
nostro sito:***

***[www.vtech.it](http://www.vtech.it)***

