

vtech[®]
baby

Manuale di istruzioni

Il mio super computer



INTRODUZIONE

Congratulazioni! Hai appena acquistato **Il mio super computer** di **VTech®**.

Con **Il mio super computer** di **VTech**, il tuo bambino scoprirà forme, colori, numeri, animali e vari aneddoti a loro associati. Muovendo il mouse, il tuo bambino può attivare effetti sonori e luminosi mentre esercita la motricità fine! Delle simpatiche domande stimolano l'esplorazione mentre le canzoni e le tante melodie scandiscono il gioco. Grazie alla pratica maniglia, il tuo bambino può portarlo ovunque con sé!



CONTENUTO DELLA CONFEZIONE

- Il mio super computer di VTech®.
- Un manuale di istruzioni

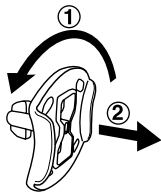
AVVERTENZA:

Per la sicurezza del tuo bambino, rimuovi tutti gli elementi dell'imballaggio come nastri adesivi, buste e fogli di plastica, fascette, etichette di imballaggio, clip di plastica, cavi e viti. Non fanno parte del giocattolo.

NOTA:

Leggere e conservare questo manuale di istruzioni perché contiene informazioni importanti.

Per rimuovere le clip dalla scatola:

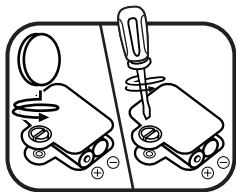


- ① Ruota in senso antiorario la clip che fissa il giocattolo alla scatola.
- ② Rimuovi ed elimina la clip di plastica.

ALIMENTAZIONE

RIMOZIONE E INSTALLAZIONE DELLE BATTERIE

1. Prima di inserire le batterie, assicurati che il giocattolo sia spento.
2. Apri il vano batteria situato sotto il giocattolo utilizzando un cacciavite.
3. Se nel giocattolo sono presenti batterie usate, rimuoverle tirando un'estremità.
4. Inserisci 2 batterie LR6/AA secondo lo schema nel vano batterie.



5. Chiudi con cura il coperchio del vano batteria e assicurati che la vite sia serrata.

ATTENZIONE:

È necessaria la presenza di un adulto per l'installazione delle batterie.

Tenere le batterie lontano dalla portata dei bambini.

Le operazioni di inserimento e sostituzione delle batterie devono essere effettuate da un adulto.

Non cercare di aprire le batterie.

Le batterie devono essere sostituite da un adulto.

IMPORTANTE: INFORMAZIONI SULLE BATTERIE

- Le batterie devono essere inserite rispettando la corretta polarità. (+ e -)
- Batterie nuove e usate non devono essere mischiate.
- Diversi tipi di batterie (alcaline, standard carbon-zinc o ricaricabili) non devono essere mischiate.
- Sono raccomandate solo batterie dello stesso tipo o equivalenti.
- I morsetti di alimentazione non devono essere cortocircuitati.
- Togliere le batterie dal dispositivo se si intende riporlo per un lungo periodo.
- Le batterie scariche devono essere rimosse dal giocattolo.
- Le batterie scariche devono essere gettate negli appositi contenitori. Non gettare le batterie nel fuoco, potrebbero esplodere o perdere liquido.

BATTERIE RICARICABILI

- Le batterie ricaricabili (se removibili) devono essere rimosse dal giocattolo prima di essere ricaricate.
- Le batterie ricaricabili devono essere ricaricate sotto la supervisione di un adulto.
- Le batterie non ricaricabili non devono essere ricaricate.

INFORMAZIONI PER GLI UTENTI DI APPARECCHI ELETTRICI (DIRETTIVA 2012/19/UE)



Il simbolo del cassonetto barrato segnala che l'apparecchiatura alla fine della propria vita utile non è un rifiuto generico urbano e il consumatore dovrà conferirlo alle piazzole rifiuti speciali del proprio comune di residenza oppure a) riconsegnarla al rivenditore all'atto dell'acquisto di una nuova AEE ai sensi dell'articolo 5, comma b, in ragione di 1 per 1, b) è previsto invece il conferimento gratuito senza alcun obbligo di acquisto per i RAEE di piccolissimo volume (dimensioni esterne inferiori a 25cm in negozi al dettaglio con superficie di vendita di AEE di almeno 400m²) ai sensi dell'articolo 5, comma c. Il corretto conferimento del rifiuto contribuisce a evitare possibili effetti negativi sull'ambiente e sulla salute, favorendo inoltre il riutilizzo e/o riciclo dei materiali di cui è composta l'apparecchiatura. Lo smaltimento abusivo del prodotto da parte dell'utente comporta l'applicazione delle sanzioni di cui alla corrente normativa di legge. Per maggiori informazioni relativamente alla raccolta dei rifiuti speciali, contattare le autorità locali competenti.

INFORMAZIONI SUL RICICLAGGIO DELLE BATTERIE



Aiuta l'ambiente smaltendo le batterie in maniera responsabile. Il simbolo del bidone della spazzatura con la croce indica che le batterie non devono essere smaltite insieme al resto dei comuni rifiuti domestici, in quanto potrebbero contenere sostanze potenzialmente dannose per l'ambiente e la salute. Rimuovere le batterie scariche dal giocattolo e conferirle negli appositi punti di raccolta.

COMINCIAMO A GIOCARE!

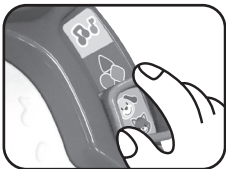
1. SELETTORE ACCENSIONE / SPEGNIMENTO/ REGOLAZIONE DEL VOLUME

Per accendere il giocattolo, sposta il selettore Accensione / Spegnimento / Regolazione del volume nella posizione volume basso (🔊) o nella posizione volume alto (🔊). Per spegnere il giocattolo, spostare il dispositivo di scorrimento On/Off/Regolazione volume audio nella posizione (●) .



2. SELETTORE MODALITÀ DI GIOCO

Per scegliere una modalità di gioco, sposta il selettore di gioco su modalità Animali (🐾), modalità Colori e forme (🍌) o modalità Musica (🎵).



3. SPEGNIMENTO AUTOMATICO

Se il giocattolo non viene utilizzato per alcuni secondi, **Il mio super computer** invita il tuo bambino a giocare. Se il tuo piccolo continua a non premere alcun pulsante, il giocattolo si spegne automaticamente. Per riattivarlo è sufficiente premere un tasto qualsiasi, muovere il mouse o aprire lo schermo.

Nota:

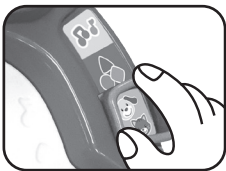
se lo spegnimento automatico avviene troppo velocemente o se il giocattolo lampeggia tre volte prima di spegnersi, ti consigliamo di cambiare le batterie.

ATTIVITÀ

1. Accendi **Il mio super computer** spostando il **selettore Accensione / Spegnimento / Regolazione del volume** sulla posizione (🔊) o (🔊🔊). Il bambino potrà ascoltare un'allegria canzone nelle modalità **Animali e Colori e forme**. In modalità **Musica**, il bambino potrà sentire una simpatica frase e suoni divertenti. Le luci lampeggiano a tempo con la musica.



2. Sposta il **selettore della modalità di gioco** per iniziare a giocare. Il bambino potrà ascoltare un'allegria canzone nelle modalità **Animali e Colori e forme**. In modalità **Musica**, il bambino potrà sentire una simpatica frase e suoni divertenti. Le luci lampeggiano a tempo con i suoni. Se il coperchio de **Il mio super computer** è chiuso, una frase incoraggerà il tuo piccolo ad aprirlo.



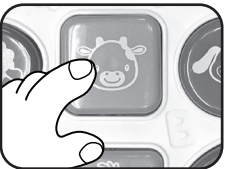
3. Aprire e chiudere il computer incoraggia il tuo bambino a scoprire gli opposti mentre può ascoltare suoni divertenti a seconda della modalità selezionata.



4. Muovi il mouse per ascoltare suoni divertenti, imparare numeri e scoprire note musicali a seconda della modalità selezionata. La luce si muove nella stessa direzione del mouse.



5. Premi i diversi tasti per scoprire animali, forme, colori e melodie a seconda della modalità selezionata.



6. Premi il tasto ABC per scoprire l'alfabeto, una canzone, le melodie e rispondere a delle simpatiche domande a seconda della modalità selezionata.



TESTI DELLE CANZONI

Canzone 1:

« È una bella giornata, andiamo a giocare,
Insieme agli animali, ci divertirem! »

Canzone 2:

« Dai uno sguardo intorno a te, il mondo è fantastico!
Ricco di forme e di colori e tanti bei tesori! »

Canzone 3:

« A, B, C, D, E, F, G,
Impariamo l'alfabeto! »

MANUTENZIONE

1. Per pulire il giocattolo, utilizzare un panno leggermente umido. Non utilizzare solventi o prodotti corrosivi.
2. Evitare qualsiasi esposizione prolungata del giocattolo al sole o altra fonte di calore.
3. Riporre il giocattolo in un luogo asciutto.
4. Questo giocattolo è realizzato con materiali durevoli. Tuttavia, evitare urti contro superfici dure.

IN CASO DI PROBLEMI

Se il giocattolo non funziona o sembra non funzionare correttamente, segui questi passaggi:

1. Spegni il giocattolo.
2. Rimuovi le batterie.
3. Attendi qualche minuto prima di sostituire le batterie.
4. Accendi il giocattolo, dovrebbe ora essere pronto per giocare nuovamente.
5. Se il giocattolo continua a non funzionare, sostituisci le batterie.

Se il problema persiste, contatta il servizio clienti.

Hai bisogno di aiuto con i nostri prodotti?

www.vtech.it sezione Assistenza

Vuoi consultare le nostre condizioni di garanzia?

www.vtech.it sezione Garanzia



Verifica le disposizioni del tuo comune per la gestione dei rifiuti.

***Scopri tutti i nostri prodotti sul
nostro sito:
www.vtech.it***

