

vtech®

Manuale di istruzioni

Walkie Talkie Eroi di tutti i giorni



6217



4521

INTRODUZIONE

Grazie per aver acquistato i **Walkie Talkie - Eroi di tutti i giorni** di **VTech®**! Dei veri Walkie Talkie per i più piccoli per parlare con gli amici fino a una distanza massima di 300 m*! Inoltre, il tuo piccolo scopre i mestieri di alcuni eroi che ci aiutano tutti i giorni! Divertenti ed educativi!

*La portata massima è calcolata su spazi aperti liberi e in condizioni ottimali. La portata effettiva può variare a seconda dello spazio e delle condizioni e può risultare inferiore alla portata massima indicata. La portata potrebbe essere limitata da diversi fattori, come lo spazio di gioco, le condizioni meteorologiche, le interferenze elettromagnetiche e gli ostacoli tra i due dispositivi.



Walkie Talkie Verde



Walkie Talkie azzurro

CONTENUTO DELLA CONFEZIONE

- 1 Walkie Talkie verde
- 1 Walkie Talkie azzurro
- Una guida rapida

AVVERTENZA:

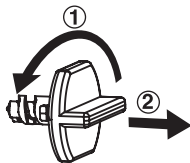
Per la sicurezza del tuo bambino, rimuovi tutti gli elementi dell'imballaggio come nastri adesivi, buste e fogli di plastica, fascette, etichette di imballaggio, clip di plastica, cavi e viti. Non fanno parte del giocattolo.

NOTE

Leggere e conservare questo manuale di istruzioni perché contiene informazioni importanti.

Per rimuovere le clip dalla scatola:



- ① Ruota più volte in senso antiorario la clip che fissa il giocattolo alla scatola.
- ② Rimuovi ed elimina la clip di plastica.



PRIMA DI INIZIARE

COME ATTIVARE LA MODALITÀ DI GIOCO NORMALE

Il prodotto è in modalità dimostrativa all'interno della sua confezione. Per uscire dalla modalità dimostrativa, seguire i passaggi sottostanti:

- 1 Individuare il selettore Normale/Demo  sul retro del Walkie Talkie verde.
- 2 Spostarlo su "Normale" .

NOTA: non è necessario nessun procedimento di accoppiamento dei dispositivi. I Walkie Talkie sono già collegati tra di loro.

ALIMENTAZIONE

RIMOZIONE E INSTALLAZIONE DELLE BATTERIE

1. Assicurarsi che i dispositivi siano spenti.
2. Individuare il coperchio delle batterie sul retro di entrambi i dispositivi. Usare un cacciavite per allentare la vite e quindi aprire il coperchio della batteria.
3. Se sono presenti batterie usate, rimuovere le batterie dai dispositivi premendo sull'estremità di ogni batteria.
4. Installare 6 batterie AAA nuove seguendo lo schema all'interno dello scomparto delle batterie. (Per avere prestazioni migliori si consigliano batterie alcaline o ricaricabili Ni-MH completamente cariche.)
5. Riposizionare il coperchio della batteria e serrare la vite per fissarla.

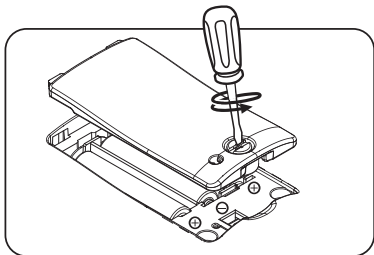
ATTENZIONE

È necessaria la presenza di un adulto per l'installazione delle batterie. Tenere le batterie lontano dalla portata dei bambini.

Le operazioni di inserimento e sostituzione delle batterie devono essere effettuate da un adulto.

Non cercare di aprire le batterie.

Le batterie devono essere sostituite da un adulto.



IMPORTANTE: INFORMAZIONI SULLE BATTERIE

- Le batterie devono essere inserite rispettando la corretta polarità. (+ e -)
- Batterie nuove e usate non devono essere mischiate.
- Diversi tipi di batterie (alcaline, standard carbon-zinc o ricaricabili) non devono essere mischiate.
- Sono raccomandate solo batterie dello stesso tipo o equivalenti.
- I morsetti di alimentazione non devono essere cortocircuitati.
- Togliere le batterie dal dispositivo se si intende riporlo per un lungo periodo.
- Le batterie scariche devono essere rimosse dal giocattolo.
- Le batterie scariche devono essere gettate negli appositi contenitori. Non gettare le batterie nel fuoco, potrebbero esplodere o perdere liquido.

BATTERIE RICARICABILI

- Le batterie ricaricabili (se removibili) devono essere rimosse dal giocattolo prima di essere ricaricate.
- Le batterie ricaricabili devono essere ricaricate sotto la supervisione di un adulto.
- Le batterie non ricaricabili non devono essere ricaricate.

INFORMAZIONI PER GLI UTENTI DI APPARECCHI ELETTRICI (DIRETTIVA 2012/19/UE)



Il simbolo del cassonetto barrato segnala che l'apparecchiatura alla fine della propria vita utile non è un rifiuto generico urbano e il consumatore dovrà conferirlo alle piazzole rifiuti speciali del proprio comune di residenza oppure a) riconsegnarla al rivenditore all'atto dell'acquisto di una nuova AEE ai sensi dell'articolo 5, comma b, in ragione di 1 per 1, b) è previsto invece il conferimento gratuito senza alcun obbligo di acquisto per i RAEE di piccolissimo volume (dimensioni esterne inferiori a 25cm in negozi al dettaglio con superficie di vendita di AEE di almeno 400m²) ai sensi dell'articolo 5, comma c. Il corretto conferimento del rifiuto contribuisce a evitare possibili effetti negativi sull'ambiente e sulla salute, favorendo inoltre il riutilizzo e/o riciclo dei materiali di cui è composta l'apparecchiatura. Lo smaltimento abusivo del prodotto da parte dell'utente comporta l'applicazione delle sanzioni di cui alla corrente normativa di legge. Per maggiori informazioni relativamente alla raccolta dei rifiuti speciali, contattare le autorità locali competenti.

INFORMAZIONI SUL RICICLAGGIO DELLE BATTERIE

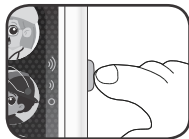


Aiuta l'ambiente smaltendo le batterie in maniera responsabile. Il simbolo del bidone della spazzatura con la croce indica che le batterie non devono essere smaltite insieme al resto dei comuni rifiuti domestici, in quanto potrebbero contenere sostanze potenzialmente dannose per l'ambiente e la salute. Rimuovere le batterie scariche dal giocattolo e conferirle negli appositi punti di raccolta.

CARATTERISTICHE

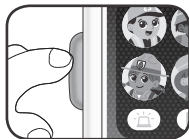
1. Selettore Accensione/Spegnimento/Regolazione del volume

Sposta il selettore su **Volume alto** » o **Volume basso** » per accendere il dispositivo. Spostalo su **Spegnimento** 0 per spegnerlo.



2. Pulsante per comunicare

Premi questo pulsante per comunicare con l'altro Walkie Talkie. Premilo per parlare e rilascialo quando hai finito. Puoi premere questo pulsante in **modalità Eroe** per comunicare con gli eroi.



3. Pulsante modalità Walkie Talkie

Premi questo pulsante per attivare la modalità Walkie Talkie. Premi il pulsante per comunicare con l'altro Walkie Talkie.



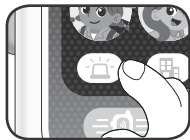
4. Pulsante modalità Eroe

Premi questo pulsante per attivare la modalità Eroe e interagire con gli eroi ed esplorare le diverse attività.



5. Pulsante Missioni

Premi questo pulsante per rispondere a delle domande e aiutare gli eroi a compiere le loro missioni.



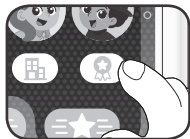
6. Pulsante attività Eroi

Premi questo pulsante per ascoltare delle frasi sui compiti dei diversi eroi.



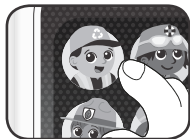
7. Pulsante “Sei tu l’eroe”

Premi questo pulsante per ascoltare frasi educative su come aiutare gli altri.



8. Pulsante Operatore ecologico

Premi questo pulsante per imparare di più sui compiti dell’Operatore ecologico e come ci aiuta tutti i giorni. Premi questo pulsante anche per giocare e rispondere alle domande.



9. Pulsante Guardaspiaggia

Premi questo pulsante per imparare di più sui compiti del Guardaspiaggia e come ci aiuta tutti i giorni. Premi questo pulsante anche per giocare e rispondere alle domande.



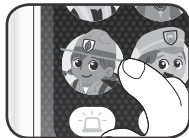
10. Pulsante Veterinaria

Premi questo pulsante per imparare di più sui compiti della Veterinaria e come ci aiuta tutti i giorni. Premi questo pulsante anche per giocare e rispondere alle domande.



11. Pulsante Guardia forestale

Premi questo pulsante per imparare di più sui compiti della Guardia forestale e come ci aiuta tutti i giorni. Premi questo pulsante anche per giocare e rispondere alle domande.



12. Pulsante Capotreno

Premi questo pulsante per imparare di più sui compiti della Capotreno e come ci aiuta tutti i giorni. Premi questo pulsante anche per giocare e rispondere alle domande.



13. Pulsante Pompiere

Premi questo pulsante per imparare di più sui compiti del Pompiere e come ci aiuta tutti i giorni. Premi questo pulsante anche per giocare e rispondere alle domande.



14. Spegnimento automatico

Per preservare la durata della batteria, i dispositivi si spengono automaticamente dopo circa 10 minuti di inattività in modalità Normale. Per riaccenderli, premi il **pulsante per comunicare**, sposta il **selettore Accensione/Spegnimento/Regolazione del volume** o premi un pulsante qualsiasi sul Walkie Talkie verde. Se è attiva la **modalità Eroee**, il Walkie Talkie azzurro si spegne automaticamente dopo 1 minuto di inattività. Se il selettore **Normale/Demo** è su **Demo**, il Walkie Talkie verde si spegne automaticamente dopo 15 secondi di inattività, quello azzurro dopo 6 secondi di inattività.

MANUTENZIONE

1. Per pulire i dispositivi, utilizzare un panno leggermente umido. Non utilizzare solventi o prodotti corrosivi.
2. Evitare l'esposizione prolungata al sole o a qualsiasi altra fonte di calore.
3. Rimuovere le batterie quando i dispositivi non vengono utilizzati per molto tempo.
4. Questi dispositivi sono realizzati con materiali durevoli. Tuttavia, evitare gli urti e l'esposizione all'umidità.

IN CASO DI PROBLEMI

Se per qualsiasi motivo il giocattolo dovesse smettere di funzionare, seguire i seguenti passaggi:

1. Spegnerne il giocattolo.
2. Rimuovere le batterie.
3. Lasciare riposare il giocattolo per alcuni minuti, quindi reinserire le batterie.
4. Riaccendere il giocattolo, ora è pronto per funzionare di nuovo.
5. Se il giocattolo continua a non funzionare, sostituire le batterie con batterie nuove.

Se il problema persiste, contattare il servizio clienti.

DICHIARAZIONE DI CONFORMITÀ

Con la presente, **VTech®** Electronics Europe BV, dichiara che l'apparecchiatura radio tipo 6217 è conforme alla Direttiva 2014/53/UE. Il testo completo della dichiarazione di conformità UE è disponibile al seguente indirizzo Internet:

www.vtech.com/re-directive

Banda di frequenza: da 2402 MHz a 2480 MHz

Potenza massima RF: 0.01 W (10 dBm)

Hai bisogno di aiuto con i nostri prodotti?

www.vtech.it sezione Assistenza

Vuoi consultare le nostre condizioni di garanzia?

www.vtech.it sezione Garanzia



*Verifica le disposizioni del tuo
comune per la gestione dei rifiuti.*

***Scopri tutti i nostri prodotti sul
nostro sito:
www.vtech.it***

