

**vtech**<sup>®</sup>  
Baby

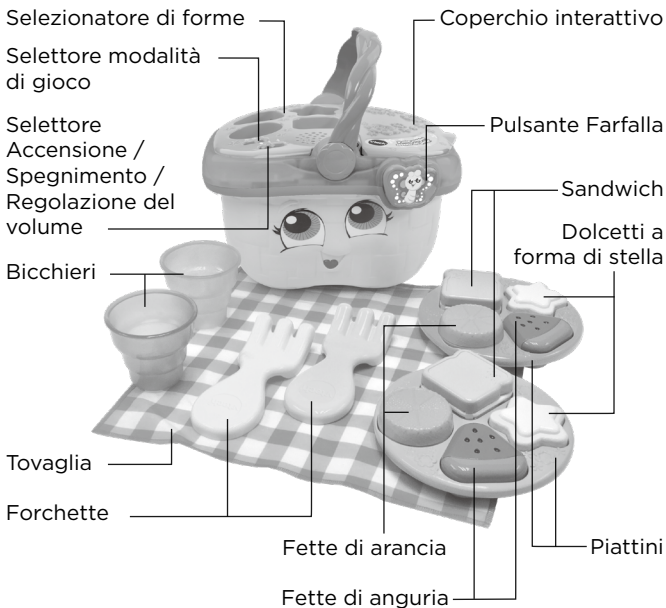
# Manuale di istruzioni

## Il mio magico cestino da picnic



# INTRODUZIONE

Grazie per aver acquistato **Il mio magico cestino da picnic di VTech!**  
Gnam! Che fame! Impariamo i colori e le forme, condividendo con i nostri amici!



# CONTENUTO DELLA CONFEZIONE

- 1 Il mio magico cestino da picnic
- 2 Fette di arancia
- 2 Sandwich
- 2 Fette di anguria
- 2 Dolcetti a forma di stella
- 2 Forchette
- 2 Bicchieri
- 2 Piattini
- 1 Tovaglia
- Manuale di istruzioni

## AVVERTENZA:

Questo prodotto non è adatto all'uso con alimenti o liquidi.

## AVVERTENZA:

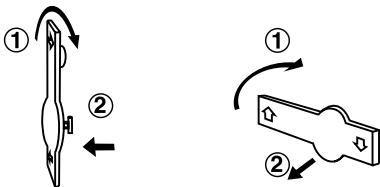
Per la sicurezza del tuo bambino, rimuovi tutti gli elementi dell'imballaggio come nastri adesivi, buste e fogli di plastica, fascette, etichette di imballaggio, clip di plastica, cavi e viti. Non fanno parte del giocattolo.

## NOTA:

Leggere e conservare questo manuale di istruzioni perché contiene informazioni importanti.

## Per rimuovere la clip dalla scatola:

- ① Ruotare il blocco dell'imballaggio di 90 gradi in senso orario
- ② Rimuovere il blocco e smaltirlo.



# ALIMENTAZIONE

## RIMOZIONE E INSTALLAZIONE DELLE BATTERIE

1. Assicurarsi che il dispositivo sia spento.
2. Individuare il coperchio delle batterie nella parte inferiore del dispositivo. Usare un cacciavite per allentare la vite e quindi aprire il coperchio della batteria.
3. Se sono presenti batterie usate, rimuovere le batterie dal dispositivo premendo sull'estremità di ogni batteria.
4. Installare 3 batterie AA (AM-3/LR6) nuove seguendo lo schema all'interno dello scomparto delle batterie.
5. Riposizionare il coperchio della batteria e serrare la vite per fissarla.

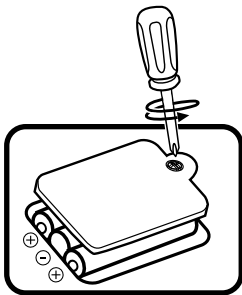
### ATTENZIONE

È necessaria la presenza di un adulto per l'installazione delle batterie. Tenere le batterie lontano dalla portata dei bambini.

Le operazioni di inserimento e sostituzione delle batterie devono essere effettuate da un adulto.

Non cercare di aprire le batterie.

Le batterie devono essere sostituite da un adulto.



## **IMPORTANTE: INFORMAZIONI SULLE BATTERIE**

**ATTENZIONE:** Le pile incluse sono solo a scopo dimostrativo, non sono batterie di lunga durata.

- Le batterie devono essere inserite rispettando la corretta polarità. (+ e -)
- Batterie nuove e usate non devono essere mischiate.
- Diversi tipi di batterie (alcaline, standard carbon-zinc o ricaricabili) non devono essere mischiate.
- Sono raccomandate solo batterie dello stesso tipo o equivalenti.
- I morsetti di alimentazione non devono essere cortocircuitati.
- Togliere le batterie dal dispositivo se si intende riporlo per un lungo periodo.
- Le batterie scariche devono essere rimosse dal giocattolo.
- Le batterie scariche devono essere gettate negli appositi contenitori. Non gettare le batterie nel fuoco, potrebbero esplodere o perdere liquido.

### **BATTERIE RICARICABILI**

- Le batterie ricaricabili (se removibili) devono essere rimosse dal giocattolo prima di essere ricaricate.
- Le batterie ricaricabili devono essere ricaricate sotto la supervisione di un adulto.
- Le batterie non ricaricabili non devono essere ricaricate.

## INFORMAZIONI PER GLI UTENTI DI APPARECCHI ELETTRICI (DIRETTIVA 2012/19/UE)

Il simbolo del cassonetto barrato segnala che l'apparecchiatura alla fine della propria vita utile non è un rifiuto generico urbano e il consumatore dovrà conferirlo alle piazzole rifiuti speciali del proprio comune di residenza oppure a) riconsegnarla al rivenditore all'atto dell'acquisto di una nuova AEE ai sensi dell'articolo 5, comma b, in ragione di 1 per 1, b) è previsto invece il conferimento gratuito senza alcun obbligo di acquisto per i RAEE di piccolissimo volume (dimensioni esterne inferiori a 25cm in negozi al dettaglio con superficie di vendita di AEE di almeno 400m<sup>2</sup>) ai sensi dell'articolo 5, comma c. Il corretto conferimento del rifiuto contribuisce a evitare possibili effetti negativi sull'ambiente e sulla salute, favorendo inoltre il riutilizzo e/o riciclo dei materiali di cui è composta l'apparecchiatura. Lo smaltimento abusivo del prodotto da parte dell'utente comporta l'applicazione delle sanzioni di cui alla corrente normativa di legge. Per maggiori informazioni relativamente alla raccolta dei rifiuti speciali, contattare le autorità locali competenti.



## INFORMAZIONI SUL RICICLAGGIO DELLE BATTERIE

Aiuta l'ambiente smaltendo le batterie in maniera responsabile. Il simbolo del bidone della spazzatura con la croce indica che le batterie non devono essere smaltite insieme al resto dei comuni rifiuti domestici, in quanto potrebbero contenere sostanze potenzialmente dannose per l'ambiente e la salute. Rimuovere le batterie scariche dal giocattolo e conferirle negli appositi punti di raccolta.



# CARATTERISTICHE

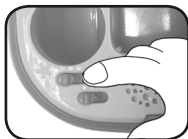
## 1. Selettore Accensione / Spegnimento / Regolazione del volume

Per accendere **Il mio magico cestino da picnic** sposta il selettore in posizione **Volume basso** ( ) o **Volume alto** ( ). Per spegnerlo spostare il selettore su spegnimento ( ● ).



## 2. Selettore modalità di gioco

Per scegliere la modalità di gioco, spostare il selettore sulla modalità di gioco desiderata.



## 3. Spegnimento automatico

**Il mio magico cestino da picnic** si spegne automaticamente dopo 60 secondi dall'ultima interazione per preservare la durata delle batterie. Per riaccenderlo premere il pulsante farfalla.



## 4. Pulsante farfalla

Premendo il **pulsante farfalla**, il tuo bambino può ascoltare suoni allegri e divertenti.



## 5. Selezionatore di forme

Inserendo gli alimenti negli spazi corrispondenti, si attivano delle frasi divertenti.



## 6. Coperchio interattivo

Chiudendo e aprendo il coperchio, il tuo bambino può ascoltare suoni divertenti e imparare frasi nuove.



# ATTIVITÀ

### 1. Modalità musica

Nella modalità musica, puoi attivare canzoni e suoni divertenti inserendo gli alimenti nei fori corrispondenti, premendo il **pulsante farfalla** o aprendo il coperchio.



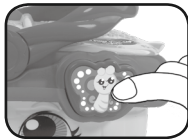
### 2. Modalità forme e colori

Nella modalità forme e colori, il tuo bambino può imparare nuove frasi, le forme e i colori inserendo gli alimenti negli spazi corrispondenti, premendo il pulsante farfalla o aprendo il coperchio.



### 3. Modalità Picnic

Nella modalità picnic, premendo il **pulsante farfalla**, il cestino chiede gentilmente al tuo bambino di inserire degli alimenti. Il tuo piccolo deve inserire l'alimento corretto nello spazio corrispondente.





# PAROLE DELLE CANZONI

## La canzone del picnic:

Stendi il telo da picnic,  
Ma che bello qui  
Prendiamo piatti e bicchierini,  
Ci divertiremo!  
Che giornata,  
Per un picnic,  
Qui con te! !  
Sì con te !

## La canzone della buone maniere:

Per favore! È quel che dici per avere un dolcetto.  
Grazie! Per stare qui con me in questo splendido pranzetto!

# MANUTENZIONE

1. Per pulire il giocattolo, utilizzare un panno leggermente umido. Non utilizzare solventi o prodotti corrosivi.
2. Evitare l'esposizione prolungata del giocattolo al sole o a qualsiasi altra fonte di calore.
3. Rimuovere le batterie quando il giocattolo non viene utilizzato per molto tempo.
4. Questo giocattolo è realizzato con materiali durevoli. Tuttavia, evitare di urtarlo contro superfici dure e di esporlo a umidità.

# IN CASO DI PROBLEMI

Se per qualsiasi motivo il giocattolo dovesse smettere di funzionare, seguire i seguenti passaggi:

1. Spegnerne il giocattolo.
2. Rimuovere le batterie.
3. Lasciare riposare il giocattolo per alcuni minuti, quindi reinserire le batterie.
4. Riaccendere il giocattolo, ora è pronto per funzionare di nuovo.
5. Se il giocattolo continua a non funzionare, sostituire le batterie con batterie nuove.

Se il problema persiste, contattare il servizio clienti.

## Hai bisogno di aiuto con i nostri prodotti?

[www.vtech.it](http://www.vtech.it) sezione Assistenza

## Vuoi consultare le nostre condizioni di garanzia?

[www.vtech.it](http://www.vtech.it) sezione Garanzia



*Verifica le disposizioni del tuo comune per la gestione dei rifiuti.*

***Scopri tutti i nostri prodotti sul  
nostro sito:***

***www.vtech.it***



TM & © 2018 VTech Holdings Limited.

Tutti i diritti riservati.

**Stampato in Cina.**

IM-603600-000

Version:0