

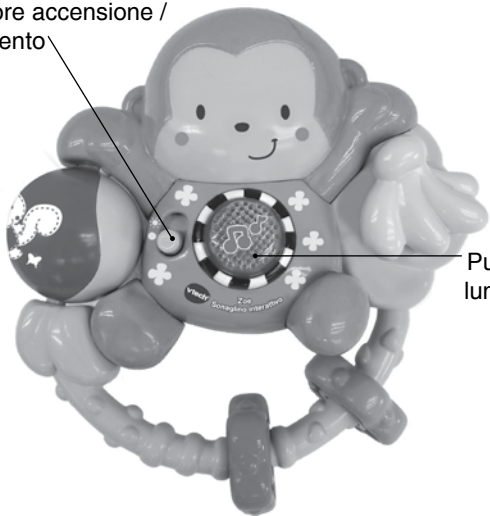
Zoe sonaglino interattivo



INTRODUZIONE

Con la simpatica scimmietta **Zoe sonaglio interattivo** di **VTech®**, il tuo bambino fa le sue prime scoperte! Premendo il pulsante luminoso e scuotendo il sonaglio, il tuo piccolo ascolta divertenti canzoncine, melodie, frasi e suoni. La pallina colorata e gli elementi da toccare suscitano la curiosità del tuo bambino e sviluppano le sue capacità motorie. Scuotendo il sonaglio, insieme alle melodie, il tuo piccolo attiva dei suoni e fa cantare la scimmietta a tempo di musica.

Interruttore accensione /
spegnimento



Pulsante
luminoso

CONTENUTO DELLA CONFEZIONE

- Zoe sonaglino interattivo di VTech®
- Un manuale di istruzioni

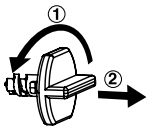
AVVERTENZA:

Per la sicurezza del tuo bambino, rimuovi tutti gli elementi dell'imballaggio come nastri adesivi, buste e fogli di plastica, fascette, etichette di imballaggio, clip di plastica, cavi e viti. Non fanno parte del giocattolo.

NOTA:

Leggere e conservare questo manuale di istruzioni perché contiene informazioni importanti.

Per rimuovere le clip dalla scatola:

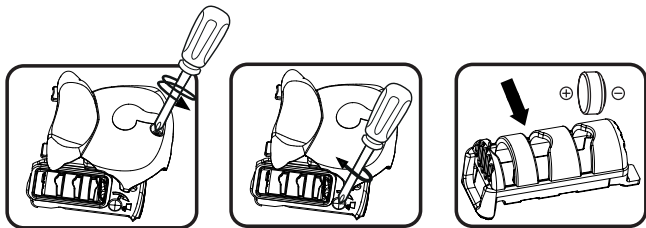


- ① Ruota in senso antiorario la clip che fissa il giocattolo alla scatola.
- ② Rimuovi ed elimina la clip di plastica.

ALIMENTAZIONE

RIMOZIONE E INSTALLAZIONE DELLE BATTERIE

1. Assicurarsi che il dispositivo sia spento.
2. Individuare il coperchio delle batterie sul retro del dispositivo. Usare un cacciavite per allentare la vite e quindi aprire il coperchio della batteria.
3. Sbloccare il vano contenente le batterie ruotando la vite in senso orario con un cacciavite. Rimuovere la custodia per poter sostituire le batterie.
4. Se sono presenti batterie usate, rimuovere le batterie dal dispositivo premendo sull'estremità di ogni batteria.
5. Installare 3 batterie LR44 nuove seguendo lo schema all'interno dello scomparto delle batterie.
6. Riposizionare la custodia della batterie nel vano apposito e serrare la vite.
7. Riposizionare il coperchio del vano batterie e assicurarsi che la vite sia ben stretta.



ATTENZIONE:

È necessaria la presenza di un adulto per l'installazione delle batterie. Tenere le batterie lontano dalla portata dei bambini. Le operazioni di inserimento e sostituzione delle batterie devono essere effettuate da un adulto. Non cercare di aprire le batterie.

Le batterie devono essere sostituite da un adulto.



ATTENZIONE!

Include batteria a bottone.



ATTENZIONE: L'ingestione di una batteria a bottone può causare gravi ustioni chimiche se ingerite o inserite all'interno di qualsiasi parte del corpo. La singola batteria è pericolosa. Smaltire immediatamente le batterie usate. Tenere le batterie nuove e usate lontano dai bambini. Se temete che le batterie siano state inghiottite o inserite all'interno di una qualsiasi parte del corpo, consultare immediatamente un medico.

IMPORTANTE: INFORMAZIONI SULLE BATTERIE

- Le batterie devono essere inserite rispettando la corretta polarità. (+ e -)
- Batterie nuove e usate non devono essere mischiate.
- Diversi tipi di batterie (alcaline, standard carbon-zinc o ricaricabili) non devono essere mischiate.
- Sono raccomandate solo batterie dello stesso tipo o equivalenti.
- I morsetti di alimentazione non devono essere cortocircuitati.
- Togliere le batterie dal dispositivo se si intende riporlo per un lungo periodo.
- Le batterie scariche devono essere rimosse dal giocattolo.
- Le batterie scariche devono essere gettate negli appositi contenitori. Non gettare le batterie nel fuoco, potrebbero esplodere o perdere liquido.

BATTERIE RICARICABILI

- Le batterie ricaricabili (se removibili) devono essere rimosse dal giocattolo prima di essere ricaricate.
- Le batterie ricaricabili devono essere ricaricate sotto la supervisione di un adulto.
- Le batterie non ricaricabili non devono essere ricaricate.

INFORMAZIONI PER GLI UTENTI DI APPARECCHI ELETTRICI (DIRETTIVA 2012/19/UE)

Il simbolo del cassonetto barrato segnala che l'apparecchiatura alla fine della propria vita utile non è un rifiuto generico urbano e il consumatore dovrà conferirlo alle piazzole rifiuti speciali del proprio comune di residenza oppure a) riconsegnarla al rivenditore all'atto dell'acquisto di una nuova AEE ai sensi dell'articolo 5, comma b, in ragione di 1 per 1, b) è previsto invece il conferimento gratuito senza alcun obbligo di acquisto per i RAEE di piccolissimo volume (dimensioni esterne inferiori a 25cm in negozi al dettaglio con superficie di vendita di AEE di almeno 400m²) ai sensi dell'articolo 5, comma c. Il corretto conferimento del rifiuto contribuisce a evitare possibili effetti negativi sull'ambiente e sulla salute, favorendo inoltre il riutilizzo e/o riciclo dei materiali di cui è composta l'apparecchiatura. Lo smaltimento abusivo del prodotto da parte dell'utente comporta l'applicazione delle sanzioni di cui alla corrente normativa di legge. Per maggiori informazioni relativamente alla raccolta dei rifiuti speciali, contattare le autorità locali competenti.



INFORMAZIONI SUL RICICLAGGIO DELLE BATTERIE

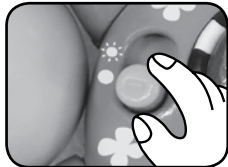
Aiuta l'ambiente smaltendo le batterie in maniera responsabile. Il simbolo del bidone della spazzatura con la croce indica che le batterie non devono essere smaltite insieme al resto dei comuni rifiuti domestici, in quanto potrebbero contenere sostanze potenzialmente dannose per l'ambiente e la salute. Rimuovere le batterie scariche dal giocattolo e conferirle negli appositi punti di raccolta.



CARATTERISTICHE

1. Interruttore Accensione / Spegnimento

Per accendere il sonaglino, sposta l'interruttore sulla posizione di accensione (☀️). Ascolterai una canzone e tante frasi e suoni divertenti. Per spegnere il sonaglino, sposta l'interruttore sulla posizione spegnimento (●).



2. Spegnimento automatico

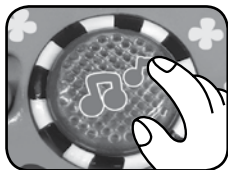
Per preservare la durata delle batterie, **Zoe sonaglino interattivo** si spegne automaticamente dopo alcuni minuti di inutilizzo. Per riaccendere il sonaglio è sufficiente premere il pulsante di accensione.

NOTA: Se il sonaglino smette di suonare mentre il tuo bambino sta giocando, ti consigliamo di cambiare le batterie.

ATTIVITÀ

1. Pulsante luminoso

Premi il pulsante luminoso per ascoltare canzoni, frasi divertenti e dolci melodie. Quando senti una melodia, agita il sonaglino per sentire suoni divertenti o per far cantare la scimmietta.



2. Sensore di movimento

Scuoti il sonaglino per attivare il sensore di movimento. Sentirai una varietà di suoni divertenti.



TESTI DELLE CANZONI

Canzone 1

Scuoti scuoti, scuotimi
E la giungla apparirà
Vedrai mai ti annoierai
Solo giocare dovrai!

Canzone 2

Nella giungla, tra gli alberi
Spesso mi nascondo
E io mangio le banane
Gnam! Ma che bontà!

Canzone 3

Sono una piccola scimmietta,
Scuotimi! Ti divertirai!

MANUTENZIONE

1. Per pulire **Zoe sonaglino interattivo**, usa un panno leggermente umido. Non utilizzare solventi o prodotti corrosivi.
2. Evitare l'esposizione prolungata del giocattolo al sole e a qualsiasi altra fonte di calore.
3. Rimuovere le batterie quando il giocattolo non viene utilizzato per lungo tempo.
4. Questo giocattolo è realizzato con materiali durevoli. Tuttavia, evitare di urtarlo contro superfici dure e di esporlo a umidità.

IN CASO DI PROBLEMI

Se il giocattolo non funziona più o sembra non funzionare correttamente, procedi nel seguente modo:

1. Spegni il giocattolo.
2. Rimuovi le batterie.
3. Attendi qualche minuto prima di reinserire le batterie.
4. Accendi il giocattolo. Normalmente sarà pronto per il riavvio.
5. Se il giocattolo continua a non funzionare, sostituisci le batterie con batterie nuove.

Se il problema persiste, contatta il servizio clienti.

Hai bisogno di aiuto con i nostri prodotti?

www.vtech.it sezione Assistenza

Vuoi consultare le nostre condizioni di garanzia?

www.vtech.it sezione Garanzia



Verifica le disposizioni del tuo comune per la gestione dei rifiuti.

***Scopri tutti i nostri prodotti sul
nostro sito:***

www.vtech.it



TM & © 2017 VTech Holdings Limited.

Tutti i diritti riservati.

Stampato in Cina.

91-003453-018 (f)