

vtech[®]
baby

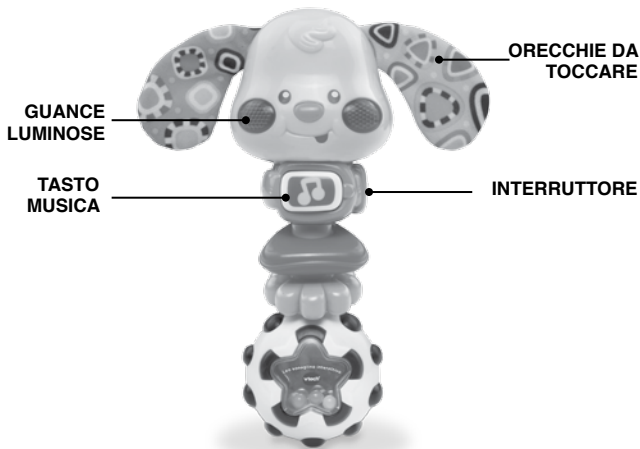
Manuale di istruzioni

Leo sonaglino interattivo



INTRODUZIONE

Congratulazioni! Hai appena acquistato **Leo sonaglino interattivo** da **VTech®**. Grazie a questo grazioso sonaglino, il tuo bambino sviluppa le capacità motorie e il linguaggio! Il tuo piccolo scopre divertenti canzoni, melodie, frasi e suoni premendo il pulsante e agitando il sonaglino. Le orecchie del cucciolo Leo stimolano il senso cinestetico e le sue guance luminose lampeggiano al ritmo dei suoni.



CONTENUTO DELLA CONFEZIONE

- Leo sonaglino interattivo di VTech®
- Un manuale di istruzioni

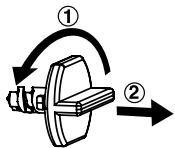
AVVERTENZA:

Per la sicurezza del tuo bambino, rimuovi tutti gli elementi dell'imballaggio come nastri adesivi, buste e fogli di plastica, fascette, etichette di imballaggio, clip di plastica, cavi e viti. Non fanno parte del giocattolo.

NOTA:

Leggere e conservare questo manuale di istruzioni perché contiene informazioni importanti.

Per rimuovere le clip dalla scatola:

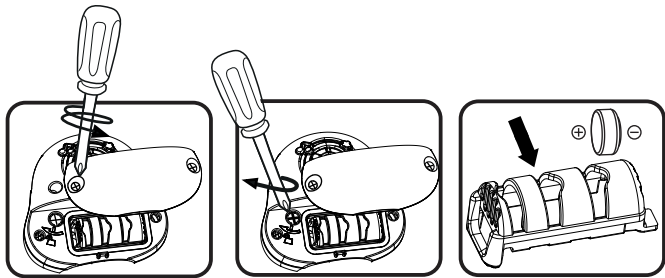


- ① Ruota in senso antiorario la clip che fissa il giocattolo alla scatola.
- ② Rimuovi ed elimina la clip di plastica.

1. ALIMENTAZIONE

RIMOZIONE E INSTALLAZIONE DELLE BATTERIE

1. Assicurarsi che il dispositivo sia spento prima di inserire le batterie.
2. Individuare il coperchio delle batterie sul retro del dispositivo. Usare un cacciavite per allentare la vite e quindi aprire il coperchio della batteria.
3. Sbloccare il vano contenente le batterie ruotando la vite in senso orario con un cacciavite. Rimuovere la custodia per poter sostituire le batterie.
4. Se sono presenti batterie usate, rimuovere le batterie dal dispositivo premendo sull'estremità di ogni batteria.
5. Installare 3 batterie LR44 nuove seguendo lo schema all'interno dello scomparto delle batterie.
6. Riposizionare la custodia della batterie nel vano apposito e serrare la vite.
7. Riposizionare il coperchio del vano batterie e assicurarsi che la vite sia ben stretta.



ATTENZIONE:

È necessaria la presenza di un adulto per l'installazione delle batterie. Tenere le batterie lontano dalla portata dei bambini. Le operazioni di inserimento e sostituzione delle batterie devono essere effettuate da un adulto. Non cercare di aprire le batterie.



ATTENZIONE!

Include batteria a bottone.

ATTENZIONE: L'ingestione di una batteria a bottone può causare gravi ustioni chimiche se ingerite o inserite all'interno di qualsiasi parte del corpo. La singola batteria è pericolosa. Smaltire immediatamente le batterie usate. Tenere le batterie nuove e usate lontano dai bambini. Se temete che le batterie siano state inghiottite o inserite all'interno di una qualsiasi parte del corpo, consultare immediatamente un medico.

IMPORTANTE: INFORMAZIONI SULLE BATTERIE

- Le batterie devono essere inserite rispettando la corretta polarità. (+ e -)
- Batterie nuove e usate non devono essere mischiate.
- Diversi tipi di batterie (alcaline, standard carbon-zinc o ricaricabili) non devono essere mischiate.
- Sono raccomandate solo batterie dello stesso tipo o equivalenti.
- I morsetti di alimentazione non devono essere cortocircuitati.
- Togliere le batterie dal dispositivo se si intende riporlo per un lungo periodo.
- Le batterie scariche devono essere rimosse dal giocattolo.
- Le batterie scariche devono essere gettate negli appositi contenitori. Non gettare le batterie nel fuoco, potrebbero esplodere o perdere liquido.

BATTERIE RICARICABILI

- Le batterie ricaricabili (se removibili) devono essere rimosse dal giocattolo prima di essere ricaricate.
- Le batterie ricaricabili devono essere ricaricate sotto la supervisione di un adulto.
- Le batterie non ricaricabili non devono essere ricaricate.

INFORMAZIONI PER GLI UTENTI DI APPARECCHI ELETTRICI (DIRETTIVA 2012/19/UE)

Il simbolo del cassonetto barrato segnala che l'apparecchiatura alla fine della propria vita utile non è un rifiuto generico urbano e il consumatore dovrà conferirlo alle piazzole rifiuti speciali del proprio comune di residenza oppure a) riconsegnarla al rivenditore all'atto dell'acquisto di una nuova AEE ai sensi dell'articolo 5, comma b, in ragione di 1 per 1, b) è previsto invece il conferimento gratuito senza alcun obbligo di acquisto per i RAEE di piccolissimo volume (dimensioni esterne inferiori a 25cm in negozi al dettaglio con superficie di vendita di AEE di almeno 400m²) ai sensi dell'articolo 5, comma c. Il corretto conferimento del rifiuto contribuisce a evitare possibili effetti negativi sull'ambiente e sulla salute, favorendo inoltre il riutilizzo e/o riciclo dei materiali di cui è composta l'apparecchiatura. Lo smaltimento abusivo del prodotto da parte dell'utente comporta l'applicazione delle sanzioni di cui alla corrente normativa di legge. Per maggiori informazioni relativamente alla raccolta dei rifiuti speciali, contattare le autorità locali competenti.





INFORMAZIONI SUL RICICLAGGIO DELLE BATTERIE

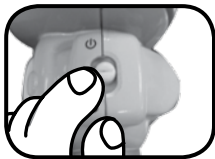
Aiuta l'ambiente smaltendo le batterie in maniera responsabile. Il simbolo del bidone della spazzatura con la croce indica che le batterie non devono essere smaltite insieme al resto dei comuni rifiuti domestici, in quanto potrebbero contenere sostanze potenzialmente dannose per l'ambiente e la salute. Rimuovere le batterie scariche dal giocattolo e conferirle negli appositi punti di raccolta.



2. CARATTERISTICHE

1. INTERRUETTORE

Per accendere il sonaglino, sposta l'interruttore sulla posizione di accensione (). Ascolterai una canzone e tante frasi e suoni divertenti. Per spegnere il sonaglino, sposta l'interruttore sulla posizione spegnimento ().



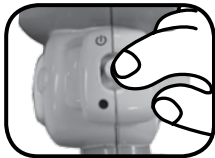
2. Spegnimento automatico

Per preservare la durata delle batterie, **Leo sonaglino interattivo** si spegne automaticamente dopo alcuni minuti di inutilizzo. Per riaccendere il sonaglino è sufficiente premere il pulsante Musica.

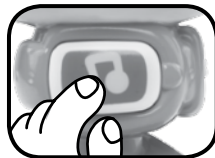
NOTA: Se il sonaglino smette di suonare mentre il tuo bambino sta giocando, ti consigliamo di cambiare le batterie.

3. ATTIVITÀ

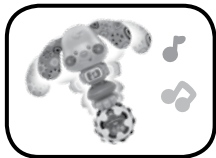
1. Per giocare, sposta l'interruttore sulla posizione di accensione. Ascolterai una canzone e tante frasi e suoni divertenti.



2. Premi il pulsante Musica per ascoltare canzoni, melodie, frasi e suoni divertenti. Mentre ascolti una melodia, agita il sonaglino per sentire il cucciolo abbaiare a ritmo di musica. Le luci lampeggiano a ritmo dei suoni.



3. Scuoti il sonaglino per attivare il sensore di movimento. Sentirai una varietà di suoni divertenti. Le luci lampeggiano a ritmo dei suoni.



4. TESTI DELLE CANZONI

Canzone 1:

« Bau bau! Ciao amico mio!
Giochiamo insieme, sono felice! »

Canzone 2:

« Posso ascoltare con le mie orecchie,
Posso annusare con il mio nasino. »

Canzone 3:

« Sono un cagnolino molto divertente,
Mi piace giocare e sono sempre sorridente. »

5. MANUTENZIONE

1. Per pulire **Leo sonaglino interattivo**, usa un panno leggermente umido. Non utilizzare solventi o prodotti corrosivi.
2. Evitare l'esposizione prolungata del giocattolo al sole e a qualsiasi altra fonte di calore.
3. Rimuovere le batterie quando il giocattolo non viene utilizzato per lungo tempo.
4. Questo giocattolo è realizzato con materiali durevoli. Tuttavia, evitare di urtarlo contro superfici dure e di esporlo a umidità.

6. RISOLUZIONE DEI PROBLEMI

Se il giocattolo non funziona più o sembra non funzionare correttamente, segui questi semplici passi:

1. Spegni il giocattolo.
2. Rimuovi le batterie.
3. Attendi qualche minuto prima di reinserire le batterie.
4. Accendi il giocattolo.
5. Se il giocattolo continua a non funzionare, sostituisci le batterie con batterie nuove.

Se il problema persiste, contatta il servizio clienti.

Hai bisogno di aiuto con i nostri prodotti?

www.vtech.it sezione Assistenza

Vuoi consultare le nostre condizioni di garanzia?

www.vtech.it sezione Garanzia



Verifica le disposizioni del tuo comune per la gestione dei rifiuti.

***Scopri tutti i nostri prodotti sul
nostro sito:***

www.vtech.it



TM & © 2015 VTech Holdings Limited.

Tutti i diritti riservati.

Stampato in Cina

91-003147-032 