

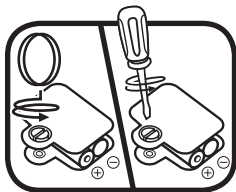
Vroom Vroom Go® - Veicoli sorpresa

Manuale di istruzioni

ALIMENTAZIONE

RIMOZIONE E INSTALLAZIONE DELLE BATTERIE

1. Prima di inserire le batterie, assicurarsi che il giocattolo sia spento.
2. Aprire il vano batterie posto sul fondo del veicolo con un cacciavite.
3. Se sono presenti delle batterie all'interno del giocattolo, rimuoverle.
4. Inserire 2 batterie LR03/AAA, come indicato nel vano batterie.
5. Chiudere il vano batterie con il coperchio, fissando la vite con un cacciavite.



AVVERTENZA:

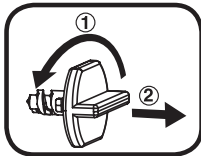
Per la sicurezza del tuo bambino, rimuovi tutti gli elementi dell'imballaggio come nastri adesivi, buste e fogli di plastica, fascette, etichette di imballaggio, clip di plastica, cavi e viti. Non fanno parte del giocattolo.

NOTA:

Conservare il manuale di istruzioni perché contiene informazioni importanti.

Per rimuovere le clip dalla scatola:

- ① Ruota in senso antiorario la clip che fissa il giocattolo alla scatola.
- ② Rimuovi ed elimina la clip di plastica.



IMPORTANTE: INFORMAZIONI SULLE BATTERIE

- Le batterie devono essere inserite rispettando la corretta polarità. (+ e -)
- Batterie nuove e usate non devono essere mischiate.
- Diversi tipi di batterie (alcaline, standard carbon-zinc o ricaricabili) non devono essere mischiate.
- Sono raccomandate solo batterie dello stesso tipo o equivalenti.
- I morsetti di alimentazione non devono essere cortocircuitati.
- Togliere le batterie dal dispositivo se si intende riporlo per un lungo periodo.
- Le batterie scariche devono essere rimosse dal giocattolo.

- Le batterie scariche devono essere gettate negli appositi contenitori. Non gettare le batterie nel fuoco, potrebbero esplodere o perdere liquido.

BATTERIE RICARICABILI

- Le batterie ricaricabili (se removibili) devono essere rimosse dal giocattolo prima di essere ricaricate.
- Le batterie ricaricabili devono essere ricaricate sotto la supervisione di un adulto.
- Le batterie non ricaricabili non devono essere ricaricate.

INFORMAZIONI PER GLI UTENTI DI APPARECCHI ELETTRICI (DIRETTIVA 2012/19/UE)

Il simbolo del cassonetto barrato segnala che l'apparecchiatura alla fine della propria vita utile non è un rifiuto generico urbano e il consumatore dovrà conferirlo alle piazzole rifiuti speciali del proprio comune di residenza oppure a) riconsegnarla al rivenditore all'atto dell'acquisto di una nuova AEE ai sensi dell'articolo 5, comma b, in ragione di 1 per 1, b) è previsto invece il conferimento gratuito senza alcun obbligo di acquisto per i RAEE di piccolissimo volume (dimensioni esterne inferiori a 25cm in negozi al dettaglio con superficie di vendita di AEE di almeno 400m²) ai sensi dell'articolo 5, comma c. Il corretto conferimento del rifiuto contribuisce a evitare possibili effetti negativi sull'ambiente e sulla salute, favorendo inoltre il riutilizzo e/o riciclo dei materiali di cui è composta l'apparecchiatura. Lo smaltimento abusivo del prodotto da parte dell'utente comporta l'applicazione delle sanzioni di cui alla corrente normativa di legge. Per maggiori informazioni relativamente alla raccolta dei rifiuti speciali, contattare le autorità locali competenti.



INFORMAZIONI SUL RICICLAGGIO DELLE BATTERIE

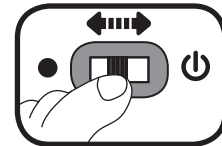
Aiuta l'ambiente smaltendo le batterie in maniera responsabile. Il simbolo del bidone della spazzatura con la croce indica che le batterie non devono essere smaltite insieme al resto dei comuni rifiuti domestici, in quanto potrebbero contenere sostanze potenzialmente dannose per l'ambiente e la salute. Rimuovere le batterie scariche dal giocattolo e conferirle negli appositi punti di raccolta.



CARATTERISTICHE

1. INTERRUTTORE

Per accendere il giocattolo spostare l'interruttore sulla posizione **ON** (☺). Per spegnerlo, spostarlo sulla posizione **OFF** (●).



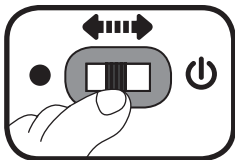
2. SPEGNIMENTO AUTOMATICO

Per preservare la durata delle batterie, il giocattolo si spegne automaticamente dopo 60 secondi dall'ultima interazione. Per riaccenderlo si può premere il pulsante sorpresa o il pulsante luminoso sul viso, muovere il giocattolo oppure farlo transitare sulle zone magiche dei mondi Vroom Vroom Go®.

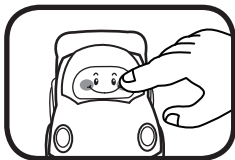
NOTA: Il giocattolo è in modalità demo all'interno della sua confezione. Per uscire dalla modalità demo riavviare il giocattolo. Se si verificano malfunzionamenti durante la fase di gioco, si consiglia di sostituire le batterie.

ATTIVITÀ

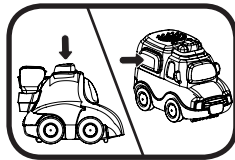
1. Per accendere l'articolo spostare l'**interruttore** su **ON**. Verranno riprodotti dei suoni, una canzone e una frase divertente. Le luci lampeggiano al ritmo dei suoni.



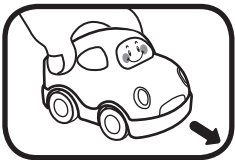
2. Premendo il **pulsante luminoso sul viso**, vengono riprodotti dei suoni, delle canzoni, delle melodie e delle simpatiche frasi. Le luci lampeggiano al ritmo dei suoni.



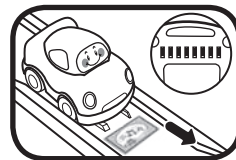
3. Premendo il **pulsante Sorpresa**, si attiva un elemento di ogni veicolo, accompagnato da dei suoni divertenti. Le luci lampeggiano al ritmo dei suoni.



4. Spingendo il veicolo, vengono riprodotti dei suoni divertenti. Mentre viene riprodotta una melodia, se si spinge nuovamente il veicolo, vengono aggiunti dei divertenti suoni. Le luci lampeggiano al ritmo dei suoni.



5. Correre e gareggiare con i vari playset di **Vroom Vroom Go®** aggiunge più divertimento! Transitando sulle zone magiche, i veicoli riproducono degli effetti luminosi, dei suoni divertenti e delle brevi canzoncine. (I playset sono venduti separatamente).



MANUTENZIONE:

- Per pulire il il giocattolo, utilizzare un panno leggermente umido. Non utilizzare solventi o prodotti corrosivi.
- Evitare l'esposizione prolungata al sole o a qualsiasi altra fonte di calore.
- Conservare il giocattolo in un luogo asciutto.
- Questo giocattolo è realizzato con materiali durevoli. Tuttavia, evitare urti contro superfici dure.

IN CASO DI PROBLEMI

Se per qualsiasi motivo il giocattolo dovesse smettere di funzionare, seguire i seguenti passaggi:

1. Spegner il giocattolo.
2. Rimuovere le batterie.
3. Lasciare riposare il giocattolo per alcuni minuti, quindi reinserire le batterie.
4. Riaccendere il giocattolo, ora è pronto per funzionare di nuovo.
5. Se il giocattolo continua a non funzionare, sostituire le batterie con batterie nuove.

Se il problema persiste, contattare il servizio clienti

Hai bisogno di aiuto con i nostri prodotti?
www.vtech.it sezione Assistenza

Vuoi consultare le nostre condizioni di garanzia?
www.vtech.it sezione Garanzia

*Scopri tutti i nostri prodotti sul
nostro sito:
www.vtech.it*



TM & © 2018 VTech Holdings Limited.
Tutti i diritti riservati
Stampato in Cina
91-003642-034 ①



*Verifica le disposizioni del tuo
comune per la gestione dei rifiuti.*