

vtech[®]
baby

Manuale di istruzioni

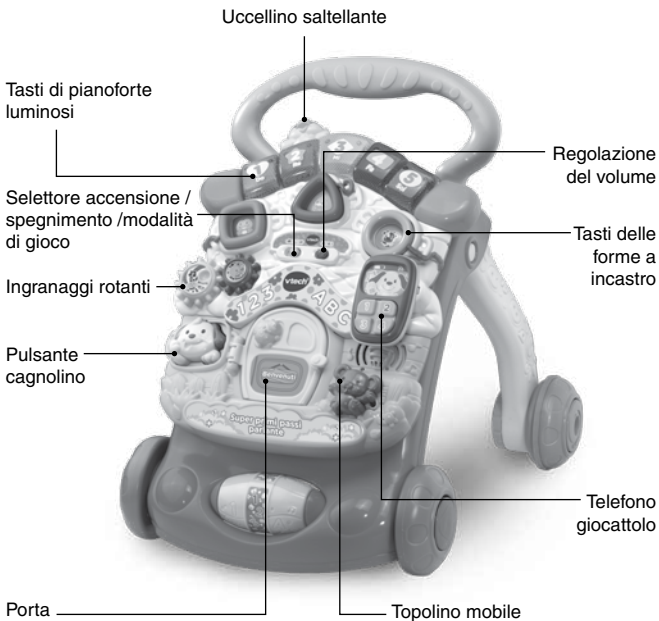
Super primi passi parlante



INTRODUZIONE

Congratulazioni! Hai appena acquistato il **Super primi passi parlante di VTech®**.

Il pannello delle attività rimovibile è perfetto per giocare da seduti, ha cinque tasti di pianoforte luminosi, ingranaggi rotanti, tre forme a incastro colorate, un telefono giocattolo e tanto altro ancora! Posiziona il pannello sui primi passi quando il tuo piccolo cresce e guardalo camminare verso nuove avventure!



INCLUSI NELLA CONFEZIONE:



- Un pannello delle attività rimovibile



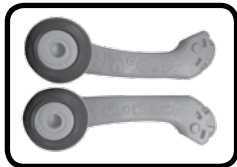
- Un uccellino saltellante



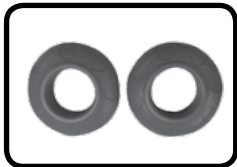
- Una base del primi passi



- Una maniglia



- Due gambe con ruote



- Due ruote frontali



- Un telefono giocattolo

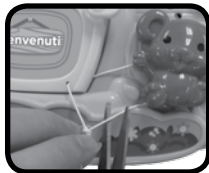
AVVERTENZA:

Per la sicurezza del tuo bambino, rimuovi tutti gli elementi dell'imballaggio come nastri adesivi, buste e fogli di plastica, fascette, etichette di imballaggio, clip di plastica, cavi e viti. Non fanno parte del giocattolo.

NOTA:

Leggere e conservare questo manuale di istruzioni perché contiene informazioni importanti.

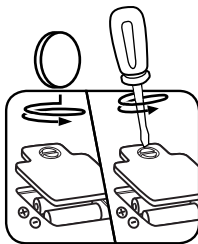
NOTA: Rimuovi e smaltisci il cordino che collega la porta al topolino. Non fa parte del giocattolo.



ALIMENTAZIONE

RIMOZIONE E INSTALLAZIONE DELLE BATTERIE

1. Assicurarsi che il dispositivo sia spento.
2. Individuare il coperchio delle batterie sul retro del dispositivo. Usare un cacciavite per allentare la vite e quindi aprire il coperchio della batteria.
3. Se sono presenti batterie usate, rimuovere le batterie dal dispositivo premendo sull'estremità di ogni batteria.
4. Installare 2 batterie AA nuove seguendo lo schema all'interno dello scomparto delle batterie. (Per avere prestazioni migliori si consigliano batterie alcaline o ricaricabili Ni-MH completamente cariche.)
5. Riposizionare il coperchio della batteria e serrare la vite per fissarla.



ATTENZIONE:

È necessaria la presenza di un adulto per l'installazione delle batterie. Tenere le batterie lontano dalla portata dei bambini. Le operazioni di inserimento e sostituzione delle batterie devono essere effettuate da un adulto. Non cercare di aprire le batterie. Le batterie devono essere sostituite da un adulto.

IMPORTANTE: INFORMAZIONI SULLE BATTERIE

Le batterie fornite con il prodotto sono solo a scopo dimostrativo, non sono batterie di lunga durata.

- Le batterie devono essere inserite rispettando la corretta polarità. (+ e -)
- Batterie nuove e usate non devono essere mischiate.
- Diversi tipi di batterie (alcaline, standard carbon-zinc o ricaricabili) non devono essere mischiate.
- Sono raccomandate solo batterie dello stesso tipo o equivalenti.
- I morsetti di alimentazione non devono essere cortocircuitati.
- Togliere le batterie dal dispositivo se si intende riporlo per un lungo periodo.
- Le batterie scariche devono essere rimosse dal giocattolo.
- Le batterie scariche devono essere gettate negli appositi contenitori. Non gettare le batterie nel fuoco, potrebbero esplodere o perdere liquido.

BATTERIE RICARICABILI:

- Le batterie ricaricabili (se removibili) devono essere rimosse dal giocattolo prima di essere ricaricate.
- Le batterie ricaricabili devono essere ricaricate sotto la supervisione di un adulto.
- Le batterie non ricaricabili non devono essere ricaricate.

INFORMAZIONI PER GLI UTENTI DI APPARECCHI ELETTRICI (DIRETTIVA 2012/19/UE)

Il simbolo del cassonetto barrato segnala che l'apparecchiatura alla fine della propria vita utile non è un rifiuto generico urbano e il consumatore dovrà conferirlo alle piazzole rifiuti speciali del proprio comune di residenza oppure a) riconsegnarla al rivenditore all'atto dell'acquisto di una nuova AEE ai sensi dell'articolo 5, comma b, in ragione di 1 per 1, b) è previsto invece il conferimento gratuito senza alcun obbligo di acquisto per i RAEE di piccolissimo volume (dimensioni esterne inferiori a 25cm in negozi al dettaglio con superficie di vendita di AEE di almeno 400m²) ai sensi dell'articolo 5, comma c. Il corretto conferimento del rifiuto contribuisce a evitare possibili effetti negativi sull'ambiente e sulla salute, favorendo inoltre il riutilizzo e/o riciclo dei materiali di cui è composta l'apparecchiatura. Lo smaltimento abusivo del prodotto da parte dell'utente comporta l'applicazione delle sanzioni di cui alla corrente normativa di legge. Per maggiori informazioni relativamente alla raccolta dei rifiuti speciali, contattare le autorità locali competenti.



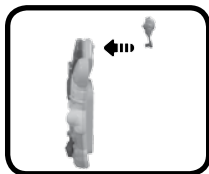
INFORMAZIONI SUL RICICLAGGIO DELLE BATTERIE

Aiuta l'ambiente smaltendo le batterie in maniera responsabile. Il simbolo del bidone della spazzatura con la croce indica che le batterie non devono essere smaltite insieme al resto dei comuni rifiuti domestici, in quanto potrebbero contenere sostanze potenzialmente dannose per l'ambiente e la salute. Rimuovere le batterie scariche dal giocattolo e conferirle negli appositi punti di raccolta.



Istruzioni di montaggio

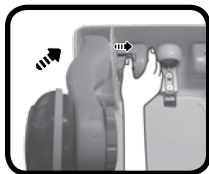
1. Inserisci l'uccellino nello slot sul retro del pannello delle attività. Sentirai l'uccellino scattare in posizione se inserito correttamente.



2. Inserisci le due ruote anteriori nella parte inferiore del primi passi. Sentirai le ruote scattare in posizione quando inserite correttamente.



3. Inserisci le gambe nelle fessure sul retro del primi passi. Fai scorrere e tieni alzati i blocchi blu su entrambi i lati del primi passi mentre inserisci le gambe, assicurandoti che le ruote siano rivolte verso l'esterno. Sentirai le gambe scattare in posizione quando inserite correttamente.

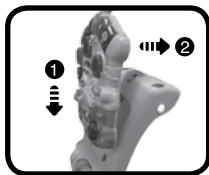


4. Posiziona il primi passi in posizione verticale e inserisci la maniglia nelle fessure sulla parte superiore dei primi passi. Sentirai la maniglia scattare in posizione quando inserita correttamente.



Fissaggio e rimozione del pannello attività

1. Per collegare il pannello delle attività ai primi passi, allinea la parte inferiore del pannello nella parte inferiore dei primi passi, quindi fai pressione sul pannello delle attività finché non senti uno scatto in posizione. Assicurati che il pannello delle attività sia fissato saldamente ai primi passi.



2. Per rimuovere il pannello delle attività, individua il lucchetto sulla parte superiore dei primi passi. Fai scorrere il blocco verso l'alto e rimuovi il pannello delle attività.



CARATTERISTICHE

1. Selettore accensione / spegnimento/ Modalità di gioco

Per accendere il primi passi, fai scorrere l'interruttore di accensione / spegnimento / modalità di gioco in posizione Modalità apprendimento (👶) o Modalità musica (🎵). Potrai ascoltare una canzone e una frase di benvenuto. Per spegnere il primi passi, fai scorrere l'interruttore in posizione Spegnimento.



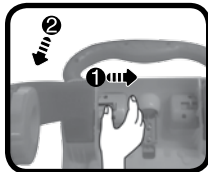
2. Regolazione del volume

Per regolare il volume, sposta l'interruttore del volume sulla posizione Volume basso (🔊) o Volume alto (🔊).



3. Riporre il primi passi

Per riporre il primi passi, devi ripiegare le gambe. Fai scorrere e tieni alzati i blocchi blu posti sul retro e fai pressione sulle gambe.



4. Regolazione delle ruote

Il **Super primi passi parlante** è dotato di un sistema di regolazione delle ruote che controlla la velocità. Le due posizioni si adattano allo sviluppo del tuo bambino e supportano dolcemente l'apprendimento dei primi passi. In posizione frenata (1), il bambino può muovere i suoi primi passi dolcemente e in completa sicurezza appoggiandosi al carrellino. In posizione ruota libera (2), il tuo bambino, che è già in grado di camminare con maggiore sicurezza, si muove più velocemente. Assicurati che entrambe le ruote siano regolate sulla stessa posizione.



5. Spegnimento automatico

Per preservare la durata della batteria, il **Super primi passi parlante** si spegnerà automaticamente dopo circa 60 secondi di inutilizzo. Il primi passi può essere riacceso premendo qualsiasi pulsante.

NOTA: Se il primi passi si spegne durante il gioco, suggeriamo di cambiare le batterie.

ATTIVITÀ

1. Tasti luminosi del pianoforte

Premi i tasti luminosi del pianoforte per imparare numeri e forme in modalità Apprendimento. In modalità Musica puoi ascoltare note e melodie di pianoforte. Se vengono premuti i tasti mentre suona una melodia, sentirai la melodia suonata una nota alla volta. La melodia riprenderà a suonare quando il tuo bambino smetterà di premere i tasti. Le luci lampeggiano a ritmo dei suoni.



2. Tasti delle forme a incastro

Premi i tasti delle forme o inserisci i pezzi negli incastri per ascoltare il nome della forma, l'animale associato alla forma e una semplice domanda in modalità Apprendimento. In modalità Musica, ascolterai brevi canzoncine, melodie, frasi giocose e versi di animali. Le luci lampeggiano a ritmo dei suoni.



3. Uccellino saltellante

Ruota o muovi l'uccellino per sentirlo cinguettare, per ascoltare una frase divertente e una breve melodia in modalità Apprendimento. In modalità Musica, ascolterai una canzone e una breve melodia cinguettante. Le luci lampeggiano a ritmo dei suoni.



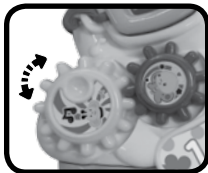
4. Telefono giocattolo

Rimuovi il telefono giocattolo dal pannello delle attività per ascoltare un giocoso saluto, suoni o una canzone. Collega il telefono giocattolo al pannello delle attività per ascoltare un'allegria frase, suoni o una breve melodia in entrambe le modalità. Le luci lampeggiano a ritmo dei suoni.



5. Ingranaggi rotanti

Ruota e gira gli ingranaggi rotanti per ascoltare suoni divertenti, un'allegria frase e una breve melodia in modalità Apprendimento. In modalità Musica, ascolterai una varietà di brevi melodie. Le luci lampeggiano a ritmo dei suoni.



6. Pulsante cagnolino

Premi il pulsante Cagnolino per ascoltare il suono di un simpatico cucciolo e una frase o una canzone divertente in modalità Apprendimento. In modalità Musica, ascolterai una canzone e una breve melodia con il cucciolo che abbaia. Le luci lampeggiano a ritmo dei suoni.



7. Porta

Apri e chiudi la porta per ascoltare gli opposti attraverso frasi ed effetti sonori e ascoltare una canzone in entrambe le modalità. Le luci lampeggiano a ritmo dei suoni.



8. Topolino

Ruota il topolino per sentire parlare l'animaletto e ascoltare dei suoni divertenti in modalità Apprendimento. In modalità Musica, ascolterai suoni allegri. Le luci lampeggiano a ritmo dei suoni.



9. Sensore di movimento

Muovi il pannello delle attività o spingi il primi passi per attivare il sensore di movimento. Scuoti o fai avanzare il primi passi per ascoltare melodie giocose, quindi continua a far girare le ruote per ascoltare suoni e frasi più divertenti. Le luci lampeggiano a ritmo dei suoni.



TESTI DELLE CANZONI

CANZONE 1

Entra e divertiti.
Sono benvenuti tutti qui.
Siamo tuoi grandi amici.
E amiamo quando sei qui

CANZONE 2

Il telefono suona suona suona,
È il nostro amico che mi chiama,
Spero che lui venga presto presto
A giocare con noi!

CANZONE 3

Sono il cucciolo di casa,
Sto aspettando i miei amici,
Per giocare insieme a loro!
Canteremo e balleremo,
Ci divertiremo
Non ci si annoia mai

CURA E MANUTENZIONE

1. Pulisci il **Super primi passi parlante** con un panno leggermente umido.
2. Tieni il **Super primi passi parlante** lontano dalla luce diretta del sole e lontano da fonti di calore.
3. Rimuovi le batterie quando il **Super primi passi parlante** non viene utilizzato per un lungo periodo di tempo.
4. Non far cadere il **Super primi passi parlante** su una superficie dura e non esporlo a umidità eccessiva.

IN CASO DI PROBLEMI

Se per qualche motivo il prodotto smette di funzionare, segui questi passaggi:

1. Spegni il **Super primi passi parlante**.
2. Rimuovi le batterie.
3. Lascia riposare il **Super primi passi parlante** per alcuni minuti, quindi reinsertisci le batterie.
4. Riaccendi il **Super primi passi parlante**, sarà ora funzionante.
5. Se il **Super primi passi parlante** continua a non funzionare, installa un nuovo set di batterie. Se il problema persiste, rivolgiti al nostro Servizio consumatori.

Hai bisogno di aiuto con i nostri prodotti?

www.vtech.it sezione Assistenza

Vuoi consultare le nostre condizioni di garanzia?

www.vtech.it sezione Garanzia



Verifica le disposizioni del tuo comune per la gestione dei rifiuti.

**Scopri tutti i nostri prodotti sul
nostro sito:**

www.vtech.it

