

vtech[®]
Baby

Manuale di istruzioni

Il mio primo magico cofanetto



91-003657-018 (IT)

INTRODUZIONE

Grazie per aver acquistato **Il mio primo magico cofanetto di VTech®!** Questo cofanetto accoglie la nascita del tuo bambino con i primi essenziali giocattoli come un grazioso peluche a forma di ippopotamo, un sonaglino a forma di rana e un pianoforte luminoso che contribuiscono allo sviluppo di tutti i sensi del tuo piccolo!

Selettore Accensione/ Spegnimento /
Regolazione del volume



CONTENUTO DELLA CONFEZIONE

- Una pianola
- Uno specchio a forma di fiore
- Un sonaglino a forma di rana
- Un peluche a forma di ippopotamo
- Un manuale di istruzioni

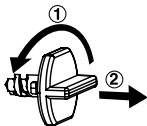
AVVERTENZA:

Per la sicurezza del tuo bambino, smaltire tutte le componenti di imballaggio come nastri adesivi, buste e fogli di plastica, fascette, etichette di imballaggio, cavi e viti. Non fanno parte del giocattolo.

NOTA:

Conservare il manuale di istruzioni perché contiene informazioni importanti.

Per rimuovere le clip dalla scatola:

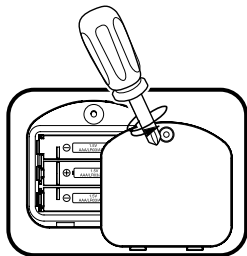


- ① Ruota in senso antiorario la clip che fissa il giocattolo alla scatola.
- ② Rimuovi ed elimina la clip di plastica.

ALIMENTAZIONE

RIMOZIONE E INSTALLAZIONE DELLE BATTERIE

1. Prima di inserire le batterie, assicurarsi che la pianola sia spenta.
2. Aprire il vano batterie posto sul retro della pianola con un cacciavite.
3. Se sono presenti delle batterie all'interno dell'articolo, rimuoverle.
4. Inserire 3 batterie LR03/AAA, come indicato nel vano batterie.
5. Chiudere il vano batterie con il coperchio, fissando la vite con un cacciavite.



IMPORTANTE: INFORMAZIONI SULLE BATTERIE

Le pile fornite con il prodotto sono solo a scopo dimostrativo.

- Le batterie devono essere inserite rispettando la corretta polarità. (+ e -)
- Batterie nuove e usate non devono essere mischiate.
- Diversi tipi di batterie (alcaline, standard carbon-zinc o ricaricabili) non devono essere mischiate.
- Sono raccomandate solo batterie dello stesso tipo o equivalenti.
- I morsetti di alimentazione non devono essere cortocircuitati.
- Togliere le batterie dal dispositivo se si intende riporlo per un lungo periodo.
- Le batterie scariche devono essere rimosse dal giocattolo.
- Le batterie scariche devono essere gettate negli appositi contenitori. Non gettare le batterie nel fuoco, potrebbero esplodere o perdere liquido.

BATTERIE RICARICABILI

- Le batterie ricaricabili (se removibili) devono essere rimosse dal giocattolo prima di essere ricaricate.
- Le batterie ricaricabili devono essere ricaricate sotto la supervisione di un adulto.
- Le batterie non ricaricabili non devono essere ricaricate.

ATTENZIONE:

È necessaria la presenza di un adulto per l'installazione delle batterie. Tenere le batterie lontano dalla portata dei bambini. Le operazioni di inserimento e sostituzione delle batterie devono essere effettuate da un adulto. Non cercare di aprire le batterie. Le batterie devono essere sostituite da un adulto.

INFORMAZIONI PER GLI UTENTI DI APPARECCHI ELETTRICI (DIRETTIVA 2012/19/UE)

Il simbolo del cassonetto barrato segnala che l'apparecchiatura alla fine della propria vita utile non è un rifiuto generico urbano e il consumatore dovrà conferirlo alle piazzole rifiuti speciali del proprio comune di residenza oppure a) riconsegnarla al rivenditore all'atto dell'acquisto di una nuova AEE ai sensi dell'articolo 5, comma b, in ragione di 1 per 1, b) è previsto invece il conferimento gratuito senza alcun obbligo di acquisto per i RAEE di piccolissimo volume (dimensioni esterne inferiori a 25cm in negozi al dettaglio con superficie di vendita di AEE di almeno 400m²) ai sensi dell'articolo 5, comma c. Il corretto conferimento del rifiuto contribuisce a evitare possibili effetti negativi sull'ambiente e sulla salute, favorendo inoltre il riutilizzo e/o riciclo dei materiali di cui è composta l'apparecchiatura. Lo smaltimento abusivo del prodotto da parte dell'utente comporta l'applicazione delle sanzioni di cui alla corrente normativa di legge. Per maggiori informazioni relativamente alla raccolta dei rifiuti speciali, contattare le autorità locali competenti.



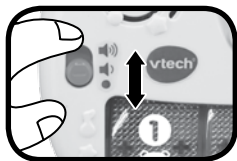
INFORMAZIONI SUL RICICLAGGIO DELLE BATTERIE

Aiuta l'ambiente smaltendo le batterie in maniera responsabile. Il simbolo del bidone della spazzatura con la croce indica che le batterie non devono essere smaltite insieme al resto dei comuni rifiuti domestici, in quanto potrebbero contenere sostanze potenzialmente dannose per l'ambiente e la salute. Rimuovere le batterie scariche dal giocattolo e conferirle negli appositi punti di raccolta.



CARATTERISTICHE

1. Per accendere il pianoforte, spostare il **selettore Accensione/ Spegnimento/ Regolazione volume** sulla posizione **Volume basso** (🔊) o **Volume alto** (🔊🔊). Per spegnerlo spostare il selettore sulla posizione **Spegnimento** (🔇).



2. Spegnimento automatico

Per preservare la durata delle batterie, la pianola si spegne automaticamente dopo 1 minuto dall'ultima interazione. Per riaccenderla, premere uno dei tasti colorati.

NOTA: Se l'articolo si spegne ripetutamente, si consiglia di sostituire le batterie.

ATTIVITÀ

1. Tasti pianola luminosi

Premendo i tasti della pianola, il tuo bambino scopre gli animali, i numeri, le forme, i colori e ascolta delle orecchiabili canzoni e melodie. Le luci lampeggiano al ritmo dei suoni.



TESTI DELLE CANZONI

Canzone 1

Sì, suoniamo insieme il piano...forte!
Dai balliamo al ritmo di
questa musica!

Canzone 2

Sono un ippopotamo
Piccolo e divertente.
Amo giocare con te
Tra le tue braccia star.

Canzone 3

La rana nel suo stagno,
Salta, salta e salta... Splish Splash

Canzone 4

La farfalla colorata,
Dei fiori è innamorata
E vola, vola
Verso nuovi orizzonti.

MANUTENZIONE

- Per pulire i giocattoli utilizzare un panno leggermente umido. Non utilizzare solventi o prodotti corrosivi.
- Evitare l'esposizione prolungata dei giocattoli al sole o a qualsiasi altra fonte di calore.
- Conservare i giocattoli in un luogo asciutto.
- Questi giocattoli sono realizzati con materiali durevoli. Tuttavia, evitare urti contro superfici dure.

IN CASO DI PROBLEMI

Se per qualsiasi motivo il giocattolo dovesse smettere di funzionare, seguire i seguenti passaggi:

1. Spegnere il giocattolo.
2. Rimuovere le batterie.
3. Lasciare riposare il giocattolo per alcuni minuti, quindi reinserire le batterie.
4. Riaccendere il giocattolo, ora è pronto per funzionare di nuovo.
5. Se il giocattolo continua a non funzionare, sostituire le batterie con batterie nuove.

Se il problema persiste, contattare il servizio clienti.

Hai bisogno di aiuto con i nostri prodotti?

www.vtech.it sezione Assistenza

Vuoi consultare le nostre condizioni di garanzia?

www.vtech.it sezione Garanzia



Verifica le disposizioni del tuo comune per la gestione dei rifiuti.

**Scopri tutti i nostri prodotti sul
nostro sito:**

www.vtech.it

